

GRÁFICO DE ESTÁGIO DE EXECUÇÃO DAS OBRAS

Serviços x Percentual Executado*

Projetos	100%
Terraplanagem	100%
Infraestrutura	100%
Fundação	100%
Estrutura em parede de concreto	100%
Esquadrias de alumínio	100%
Revestimento e pavimentação cerâmica	100%
Esquadrias de madeira (porta de madeira)	96%
Pintura interna	100%
Fachada	100%
Cobertura	100%
Instalações prediais: elétricas e especiais	100%
Instalações prediais: hidráulica, gás e incêndio	100%
Area de lazer	96%

* EXECUÇÃO ATÉ 31/05/2021.

RELATÓRIO FOTOGRÁFICO

Execução até 31/05/2021



BLOCO 1A E 1B



BLOCO 2A E 2B



BLOCO 3A E 3B



BLOCO 4C, 4B E 4A



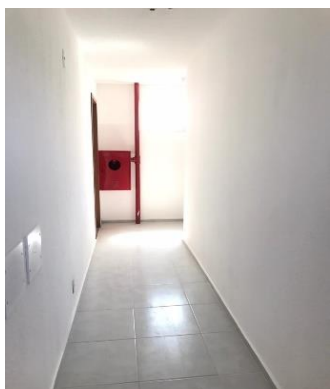
BLOCO 5A, 5B e 5C



BLOCO 6A E 6B

RELATÓRIO FOTOGRÁFICO

Execução até 31/05/2021



REVESTIMENTO CERÂMICO NO HALL



ESCADA



LOUÇAS (BANHEIRO)



COZINHA E ÁREA DE SERVIÇO



PISO LAMINADO (QUARTO 01)



PISO LAMINADO (QUARTO 02)



PORTAS



PISO LAMINADO (SALA)



QUADRA ESPORTIVA



APARELHO FITNESS